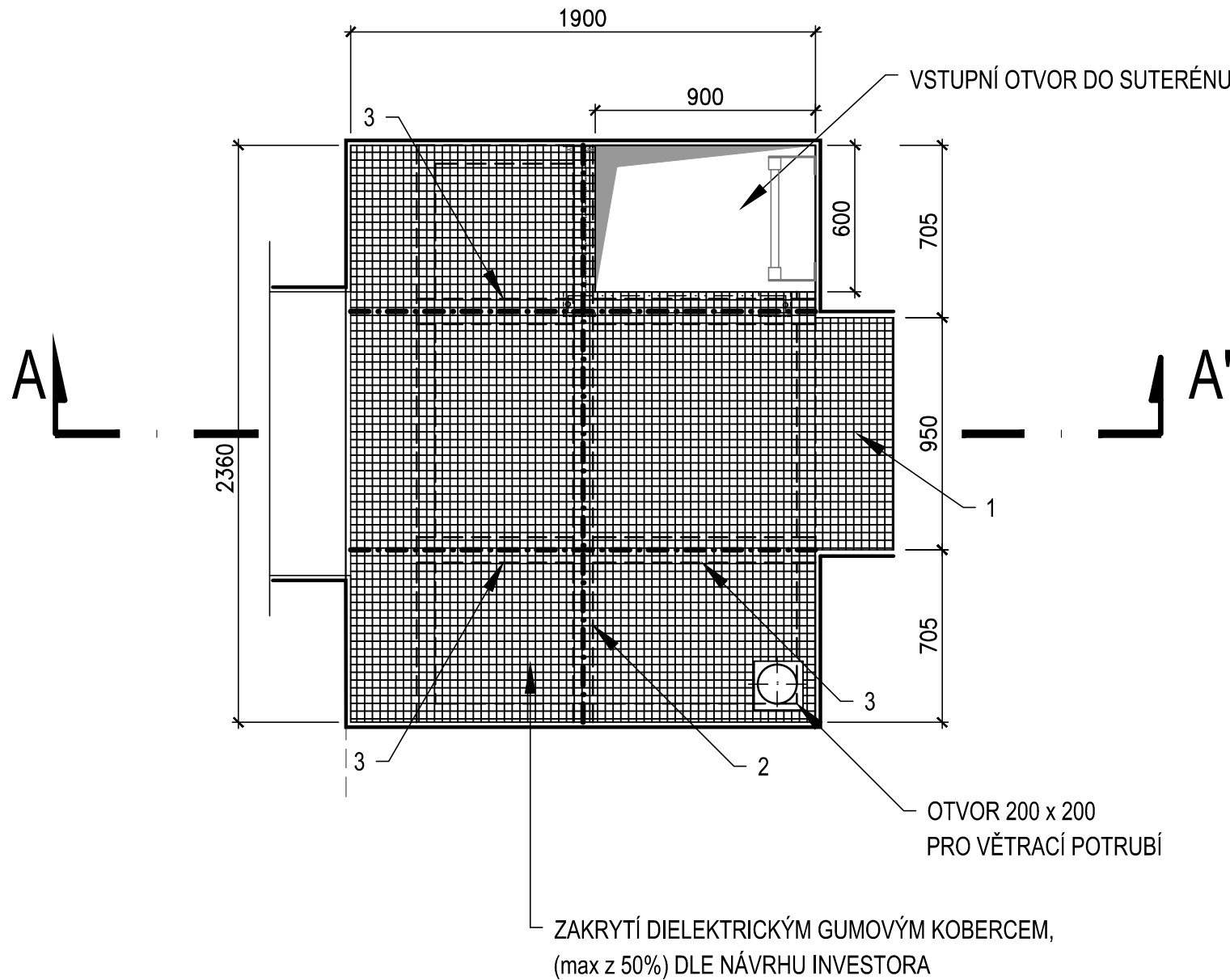
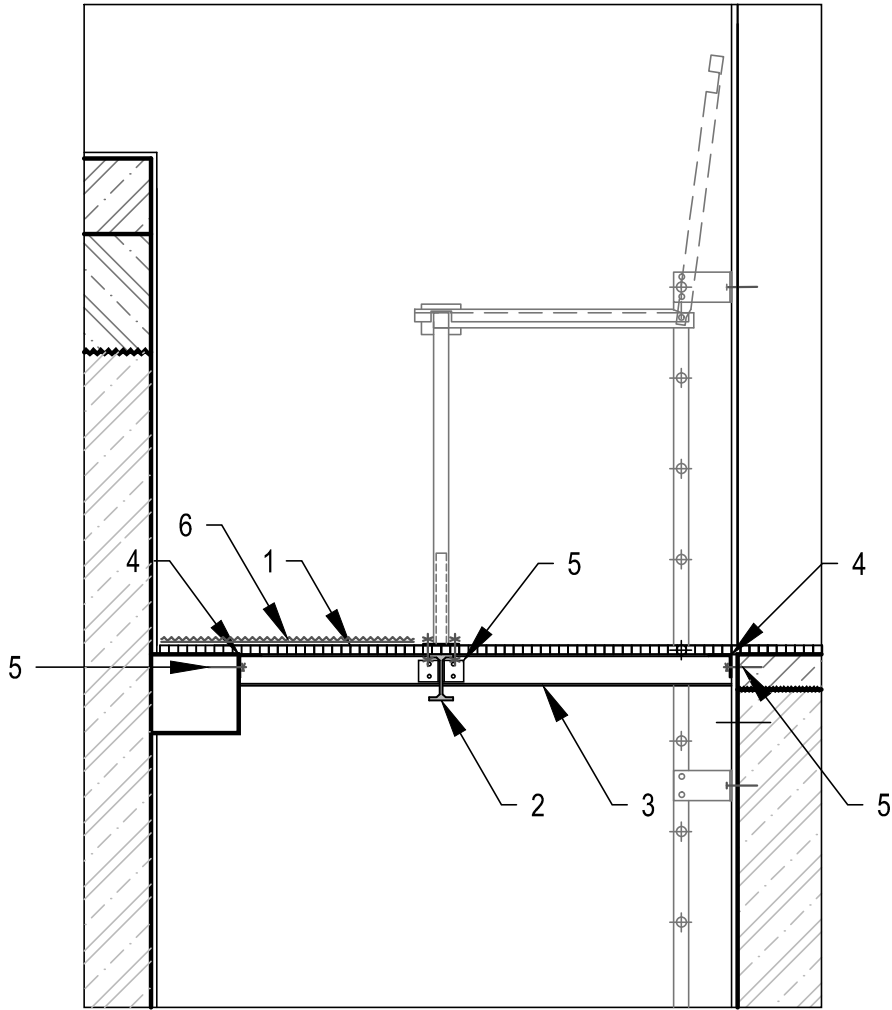


PŮDORYS



ŘEZ A - A'



VÝPIS MATERIÁLU - POROROŠT P1

POL.	OZNAČENÍ	PROFIL	POZNÁMKA
1	LITÝ ROŠT	30 x 30 / 30	TYP PREFAGRID
2	PODÉLNÝ NOSNÍK	PROFIL I - 152 x 80 /10	PROFIL PREFEN
3	PŘÍČNÝ NOSNÍK	PROFIL I - 103 x 60 /6	PROFIL PREFEN
4	STĚNOVÝ NOSNÍK	PROFIL L - 76 x 76 /6	
5	KOTEVNÍ ÚHELNÍKY	L 70 x 70 x 4 - 80	NEREZ (DODÁVKA VÝROBCE)
6	LEPENÁ KOTVA DO BETONU ŠROUB	HIT RE 500 HAS - E - R	NEREZ (PROFIL DLE STATICKÉHO VÝPOČTU)
7	DIELKTRICKÝ KOBEREC, TL.5mm	2400 x 950	(GUMEX)

POZNÁMKA:

MATERIÁL: - KOMPOZIT Z ORGANICKÝCH POLYMERNÍCH PRYSKYŘIC SE SKELNÝMI VLÁKNY
SLOUPKY, VÝPLNĚ: TYP PREFEN
KOTEVNÍ SYSTÉM: NEREZ
NOSNÍKY: TYP PREFEN
ROŠTY: TYP PREFAGRID

KOMPOZITNÍ SYSTÉM ZAHRNUJE SPOJOVACÍ MATERIÁL, KTERÝ NENÍ ZAHRNUT VE VÝPISU MATERIÁLU A JE NUTNÝ PRO MONTÁŽ.
VEŠKERÉ UVEDENÉ PROFILY A NÁVRHY KOTVENÍ JSOU ORIENTAČNÍ - ZHOTOVITEL DODÁ PŘED ZAHÁJENÍM MONTÁŽE
KOMPOZITNÍCH VÝROBKŮ VÝROBNÍ DOKUMENTACI S KOMPLETNÍMI STATICKÝMI VÝPOČTY VČ. NÁVRHU A POSOUZENÍ KOTVENÍ !
POROROŠT A NOSNÍKY MUSÍ BÝT DIMENZOVÁNY NA MIN. UŽITNÉ ZATÍŽENÍ ODPOVÍDAJÍCÍ 300 kg/m2 (ČSN EN 1991-1-1)
VEŠKERÉ ROZMĚRY JE NUTNÉ DOMĚŘIT NA MÍSTĚ!
VEŠKERÝ KOTEVNÍ MATERIÁL BUDE Z NEREZOVÉ OCELI, DODÁVKA DODAVATELE
PŘESNÝ NÁVRH KOTVENÍ A SPOJOVÁNÍ BUDE SOUČÁSTÍ PODROBNÉ DODAVATELSKÉ DOKUMENTACE

	VODOHOSPODÁŘSKÉ INŽENÝRSKÉ SLUŽBY a.s.		
	Křížová 47, 150 39 PRAHA 5		
Vypracoval: Ing. P. Hofmann		Hlavní inž. projektu: Ing. P. Hofmann	
Projektant:		Ved. atelieru: Ing. M. Butor	
S.V. MNICHOVO HRADIŠTĚ BOSEŇ, VDJ - REKONSTRUKCE SO 02 - STAVEBNÍ ČÁST		Datum: 02/2016	
		Stupeň: DSP/ DPS	
		Formát: 10 A4	
Investor: Vodovody a kanalizace Mladá Boleslav, a.s., Čechova 1151, 293 22 Ml. Boleslav		Zak.číslo: VIS - 3/14- 035	
POROROŠT P1		Měřítko: 1:25	Číslo přílohy: D.2.5